

FLUMilog

Interface Graphique v. 2.01

Outil de calcul V2.04

Flux Thermiques Détermination des distances d'effets

Utilisateur :	marsimon
Société :	Kramp
Nom du Projet :	cellule1paletteKramp10
Cellule :	cellule 1
Commentaire :	
Date de création du fichier de données d'entrée :	21/09/2010 à 18:04:00
Date de création du fichier de résultats :	21/9/10

I. DONNEES D'ENTREE :

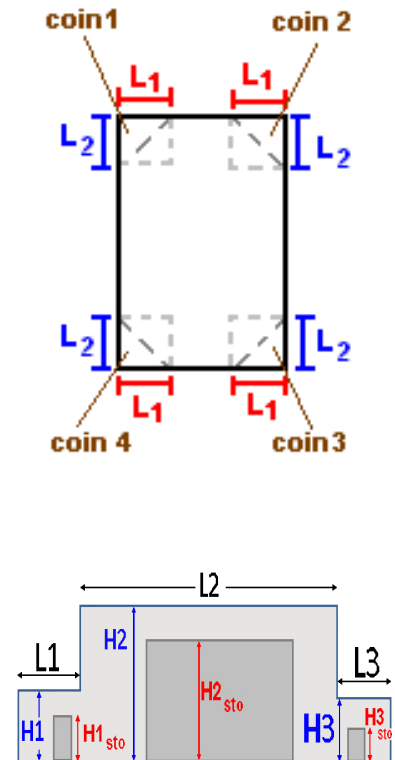
Donnée Cible

Hauteur de la cible : 1,8 m

Géométrie Cellule 1

Cellule normale			
Longueur maximum de la cellule(m)	120,0		
Largeur maximum de la cellule (m)	46,5		
Hauteur maximum de la cellule (m)	12,0		
Coin 1	non tronqué	L1 (m)	0,0
		L2 (m)	0,0
Coin 2	non tronqué	L1 (m)	0,0
		L2 (m)	0,0
Coin 3	non tronqué	L1 (m)	0,0
		L2 (m)	0,0
Coin 4	non tronqué	L1 (m)	0,0
		L2 (m)	0,0

Hauteur complexe			
	1	2	3
L (m)	0,0	0,0	0,0
H (m)	0,0	0,0	0,0
H sto (m)	0,0	0,0	0,0



Toiture

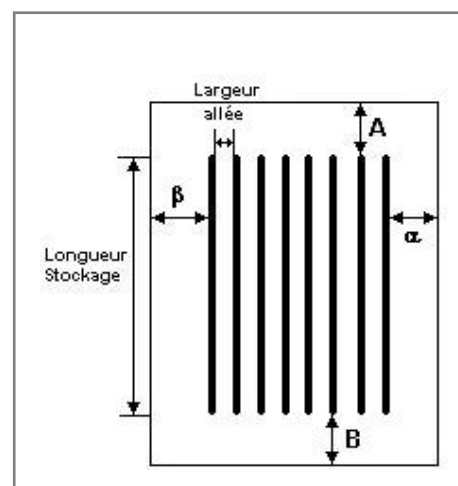
Résistance au feu des poutres (min)	15
Résistance au feu des pannes (min)	15
Matériaux constituant la couverture	metallique multicouches
Nombre d'exutoires	19
Longueur des exutoires (m)	3,0
Largeur des exutoires (m)	2,0

Stockage de la cellule n°1

Capacité maximale de stockage	20750	palettes
Nombre de niveaux	10	
Mode de stockage	Rack	

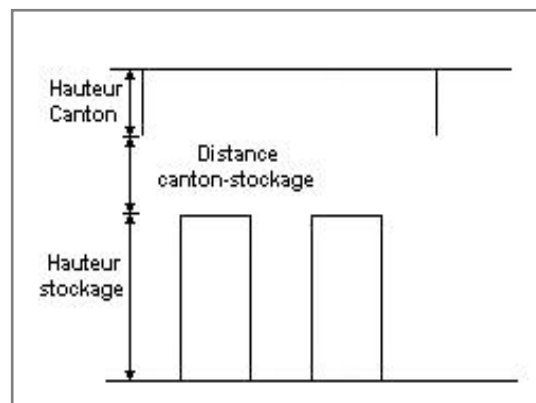
Dimensions

Longueur de stockage	83,0	m
Longueur de préparation A	6,7	m
Longueur de préparation B	30,3	m
Déport latéral α	1,1	m
Déport latéral β	1,1	m
Hauteur maximum de stockage	10,5	m
Hauteur du canton	1,0	m
Ecart entre le haut du stockage et le canton	0,5	m



Stockage en rack

Sens du stockage	dans le sens de la paroi 1	
Nombre de double racks	9	m
Largeur d'un double rack	2,5	m
Nombre de racks simples	2	m
Largeur d'un rack simple	1,1	m
Largeur des allées entre les racks	2,0	m



Palette type de la cellule n°1

Dimensions Palette

Longueur de la palette :	1,2	m	Poids total de la palette :	136,9	kg
Largeur de la palette :	0,8	m			
Hauteur de la palette :	1,0	m			
Volume de la palette :	1,0	m ³			
Nom de la palette :	Palette Kramp				

Composition de la Palette (Masse en kg)

PE	Carton	Palette Bois	Caoutchouc	Acier	NC	NC
31,4	21,9	9,1	11,6	72,0	0,0	0,0

NC	NC	NC	NC	NC	NC	NC
0,0	0,0	0,0	0,0	0,0	0,0	0,0

NC	NC	NC	NC
0,0	0,0	0,0	0,0

Données supplémentaires

Durée de combustion de la palette :	68,5	min
Puissance dégagée par la palette :	517,7	kW

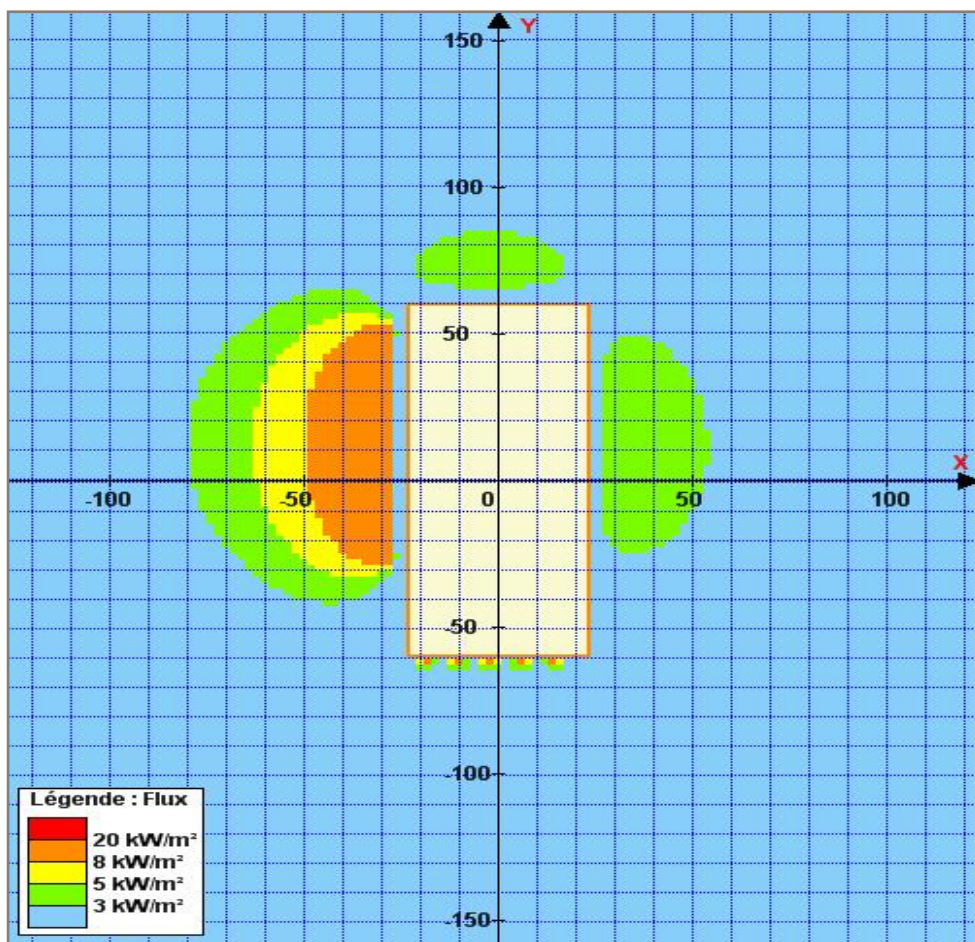
Merlons



Merlon n°	Hauteur (m)	Coordonnées du premier point		Coordonnées du deuxième point	
		X1 (m)	Y1 (m)	X2 (m)	Y2 (m)
1	0,0	0,0	0,0	0,0	0,0
2	0,0	0,0	0,0	0,0	0,0
3	0,0	0,0	0,0	0,0	0,0
4	0,0	0,0	0,0	0,0	0,0
5	0,0	0,0	0,0	0,0	0,0
6	0,0	0,0	0,0	0,0	0,0
7	0,0	0,0	0,0	0,0	0,0
8	0,0	0,0	0,0	0,0	0,0
9	0,0	0,0	0,0	0,0	0,0
10	0,0	0,0	0,0	0,0	0,0
11	0,0	0,0	0,0	0,0	0,0
12	0,0	0,0	0,0	0,0	0,0
13	0,0	0,0	0,0	0,0	0,0
14	0,0	0,0	0,0	0,0	0,0
15	0,0	0,0	0,0	0,0	0,0
16	0,0	0,0	0,0	0,0	0,0
17	0,0	0,0	0,0	0,0	0,0
18	0,0	0,0	0,0	0,0	0,0
19	0,0	0,0	0,0	0,0	0,0
20	0,0	0,0	0,0	0,0	0,0

II. RESULTATS :

Distance d'effets des flux maximum



Echelle :
une graduation
représente 10 m